

7 SOĻI JUMTA KOPŅU UN SPĀRU UZSTĀDĪŠANĀ



SPĀRES

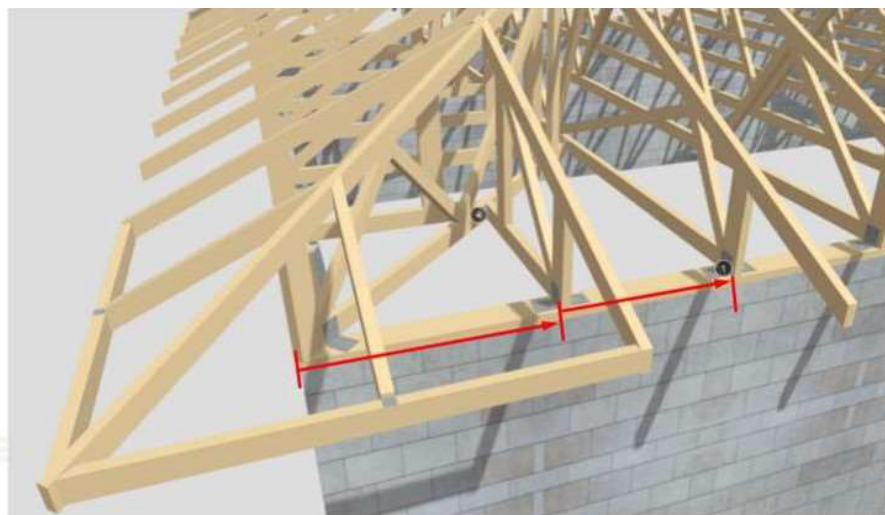


KOPNES



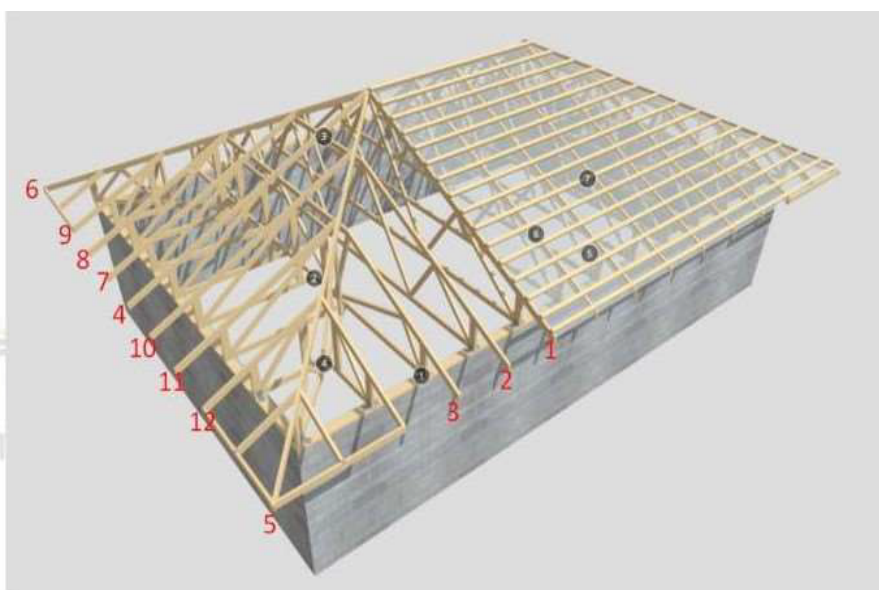
***** SAGATAVOŠANĀS *****

1. **MARKĒŠANA** – atzīmēt uz mūrlatas kopņu stiprināšanas vietas (saskaņā ar izstrādāto projektu).



Lai atvieglotu uzstādīšanu, ieteicams veikt atzīmes pa kopnes malām, nevis centriem (asīm).

2. **PLĀNOŠANA** – izplānojiet kopņu uzstādīšanas secību.



SVARĪGI ! Uzstādīšanas secība var atšķirties katram individuālam projektam.

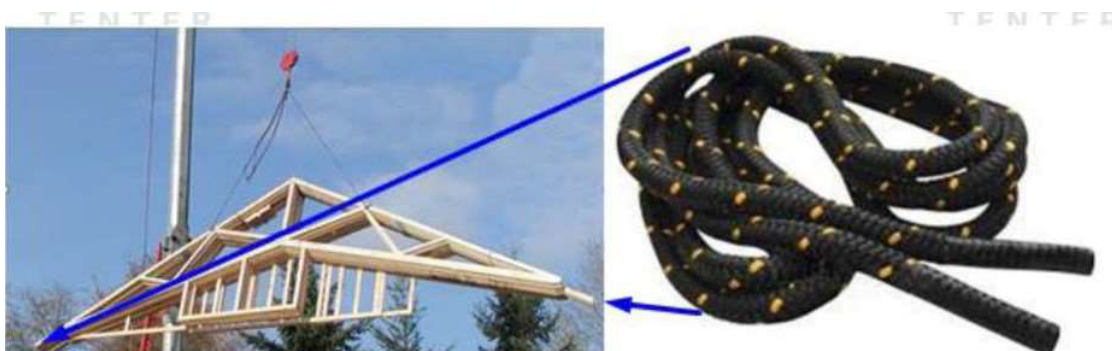
***** SAŅEMŠANA *****

3. PIEGĀDE — pārliecinieties par piegādes transporta piebraukšanas iespējām objektā.



SVARĪGI ! Uzkrauta transportlīdzekļa garums var sasniegt pat 26 metrus.

4. IZKRAUŠANA - kopnes tiek izceltas vertikālā veidā (fiksējot celtņa troses 2 punktos).



SVARĪGI ! Lai novērstu kopņu rotēšanu izkraušanas laikā, izmanto virves, nofiksējot kopņu galus.

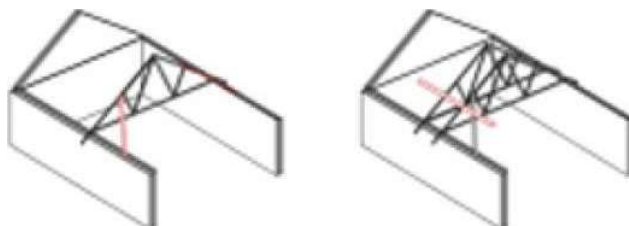
Līdz uzstādīšanai kopnes uzglabāt vertikālā veidā, līdzenā un sausā vietā.



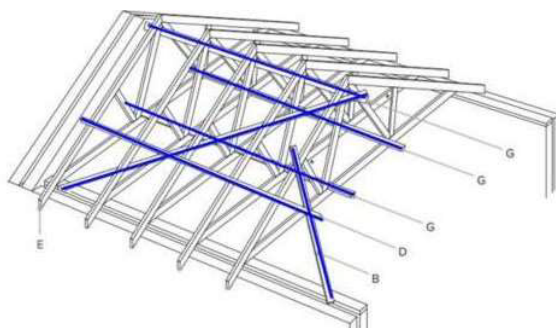
SVARĪGI! Pasargāt kopnes no lietus un sniega, tās pārklājot, bet atstājot arī spraugu ventilācijai.

***** MONTĀŽA *****

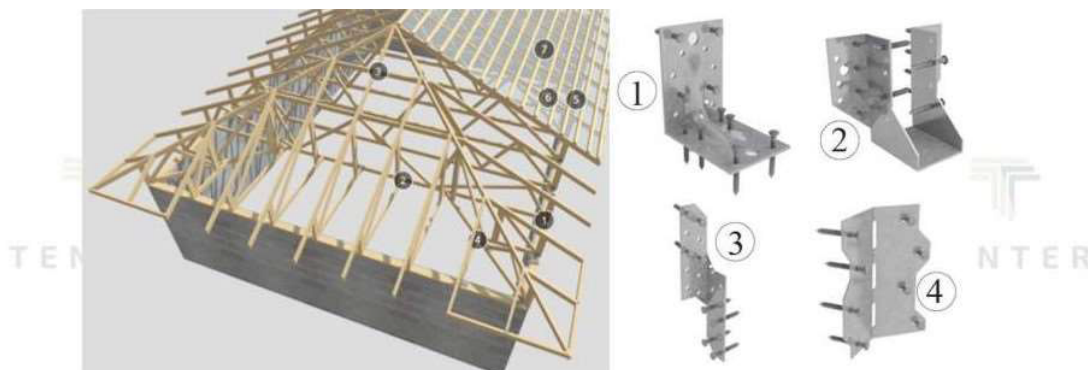
5.FIKSĒŠANA - pirmo kopni nostiprina tai paredzētajā vietā ar metāla leņķiem (abās mājas pusēs). Kopnes vertikālā stāvokļa un stabilitātes nodrošināšanai izmanto atsaites.



6.UZSTĀDĪŠANA — nodrošinot uzstādīšanas precizitāti, izmanto diagonālās montāžas saites kopņu iekšpusē.



7.NOSTIPRINĀŠANA – kopnes nofiksē ar metāla stiprinājumiem.



DARBS PABEIGTS